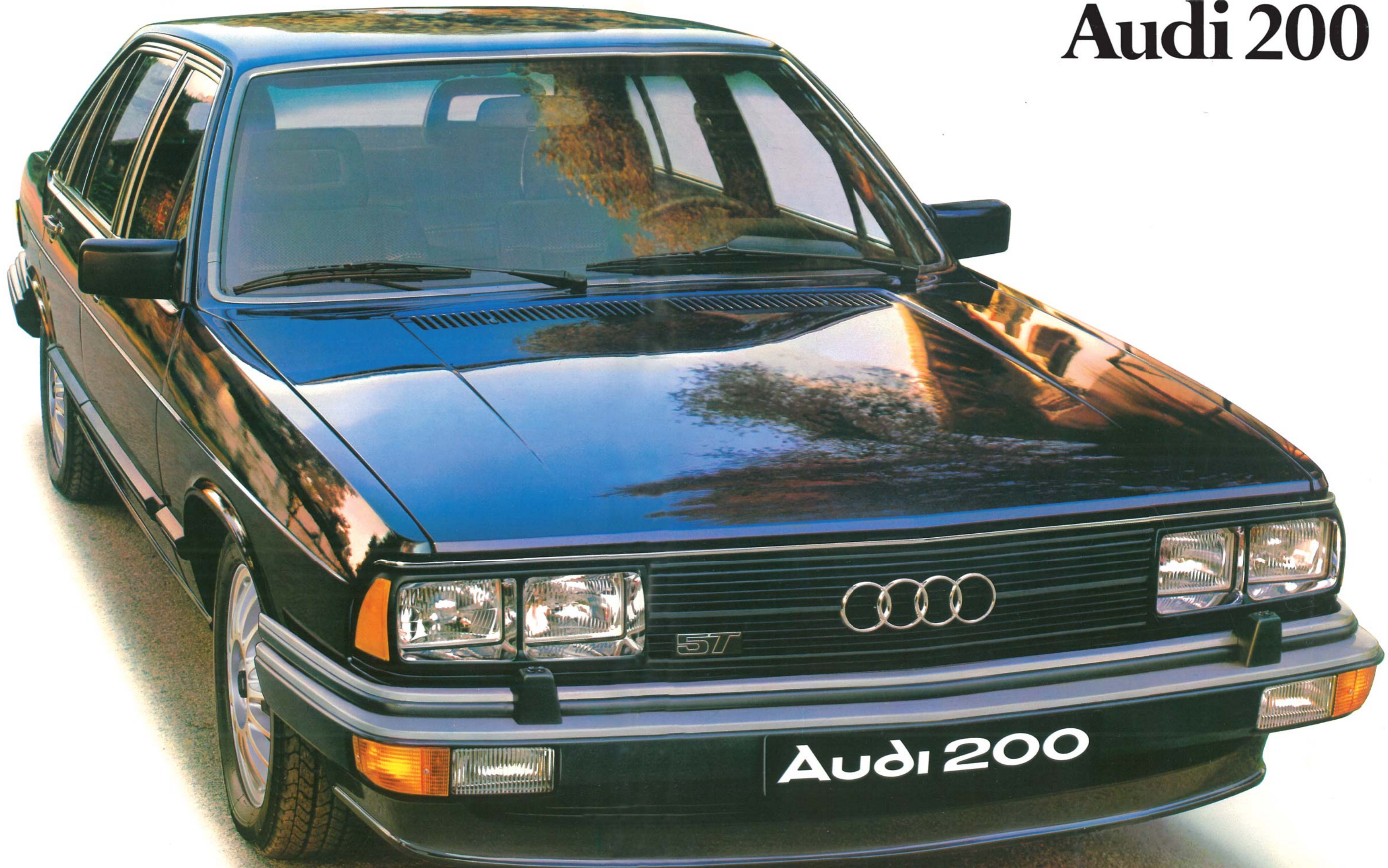


# Audi 200







## **Audi 200.** **La consécration d'une technique** **hautement maîtrisée.**

Lorsque l'enfant paraît, le cercle de famille applaudit... L'Audi 200, la dernière née d'une illustre lignée vous séduira d'emblée.

Une esthétique élégante que suggère l'harmonie des lignes et des formes. Prouesse d'équilibre qu'un nombre d'or semble avoir établi: de longues lignes effilées s'incurvant paisiblement, un vitrage aérien sur une carrosserie idéalement abaissée, un vaste capot s'inclinant sur une calandre aérodynamique à pare-chocs massifs et enveloppants, à becquet idéalement profilé.

Admirez ses phares rectangulaires jumelés, ses larges roues, ses baguettes noires serties vieil argent. Tout, jusqu'aux puissants lave-phares s'inscrit dans un profil formel pour mieux fendre l'air. D'une sobre élégance, l'Audi 200 a la pureté fonctionnelle d'une berline racée.

Et ce chef-d'œuvre d'homogénéité s'enorgueillit d'un cœur exceptionnel: un moteur Audi hautement performant de 2200 cm<sup>3</sup> de cylindrée qui, selon le mode de carburation choisi – injection (Audi 200 5E) ou turbo-compresseur (Audi 200 5T) – développe 136 ou 170 Ch DIN.

Luxe, confort et velouté, l'intérieur de l'Audi 200 vous séduira. Sièges moelleux idéalement galbés, appuie-tête ajourés pour ne pas gêner la visibilité, moquette feutrée de teinte assortie aux riches parements de portières et au velours irisé des tissus. A l'avant, un volant mousse engageant, un tableau de bord fonctionnel à large bande d'aération. Des équipements originaux, montre digitale quartz au pavillon, entre les deux pare-soleil capitonnés, réglage du siège conducteur en hauteur, direction assistée, verrouillage central des portes et du coffre, lave-glace électrique. Autant d'attraits qui attendent votre bon plaisir.

Mais soyons clairs, si l'Audi 200 se manifeste par sa personnalité exclusive, elle n'en reste pas moins une Audi dans la tradition. C'est-à-dire, une voiture bénéficiant des plus récents développements d'une technologie maîtrisée.



Audi 200

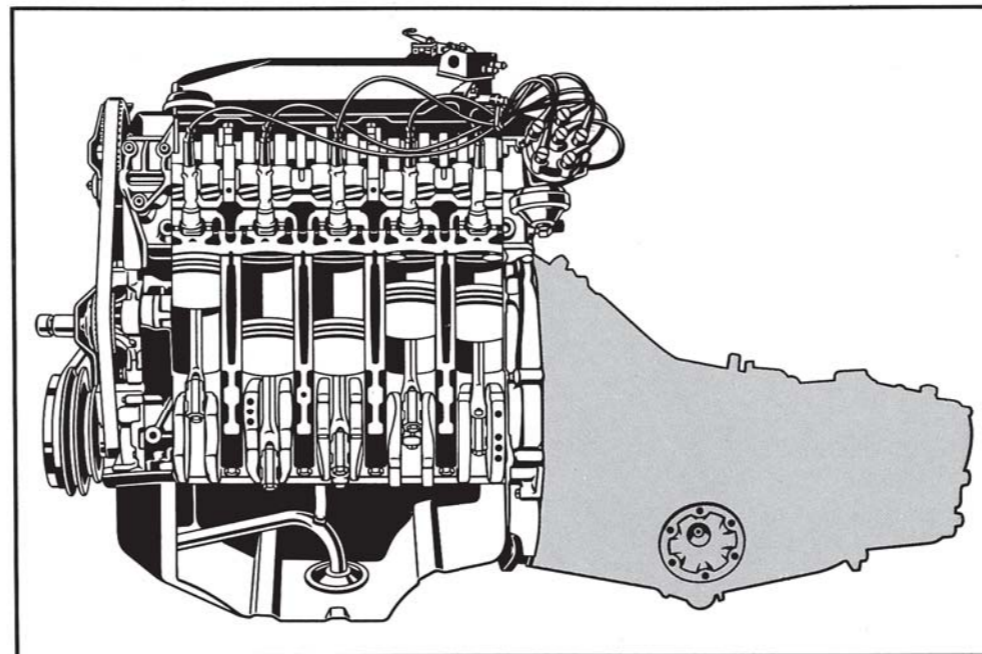


## Audi 200. Un cœur exceptionnel de belle lignée : un moteur Audi 5 cylindres à injection.

Pour la conception de ce moteur, nos techniciens se sont éloignés de la voie traditionnelle du nombre pair de cylindres. Une orientation courageuse bien récompensée si l'on en juge aux résultats obtenus : souplesse, nervosité, silence, économie. Des qualités qu'un système d'injection spé-

cial vient encore accroître : 136 Ch DIN (100 kW) à 5700 t/mn. Un moteur qui s'impose donc par son caractère sportif – 188 km/h – et qui bénéficie d'une longue expérience émaillée de succès : la maîtrise technologique d'Audi.

*Au choix : deux moteurs hautement performants*



*Un moteur 136 Ch DIN (100 kW) : exclusif pour son nombre impair de cylindres (5)*

## Le moteur-turbo : une étape logique dans le développement du moteur 5 cylindres. Il confère à l'Audi 200 un surcroît de puissance et améliore sensiblement ses qualités de routière vélocé et sûre.

A l'heure des économies d'énergie, le turbo-compresseur fait figure de formule magique. Une apparence que la réalité ne dément pas sur l'Audi 200 5T. Son moteur 5 cylindres 2,2 l – même base que le précédent – développe en effet 170 Ch DIN (125 kW), de quoi vous propulser aisément à

plus de 200 km/h.

Performance spectaculaire, certes. Mais qui ne justifie pas à elle seule l'application du « turbo » sur l'Audi 200. D'autres avantages la complètent très utilement. Notamment le fait que cet accroissement de puissance est obtenu sans augmentation de cylindrée et

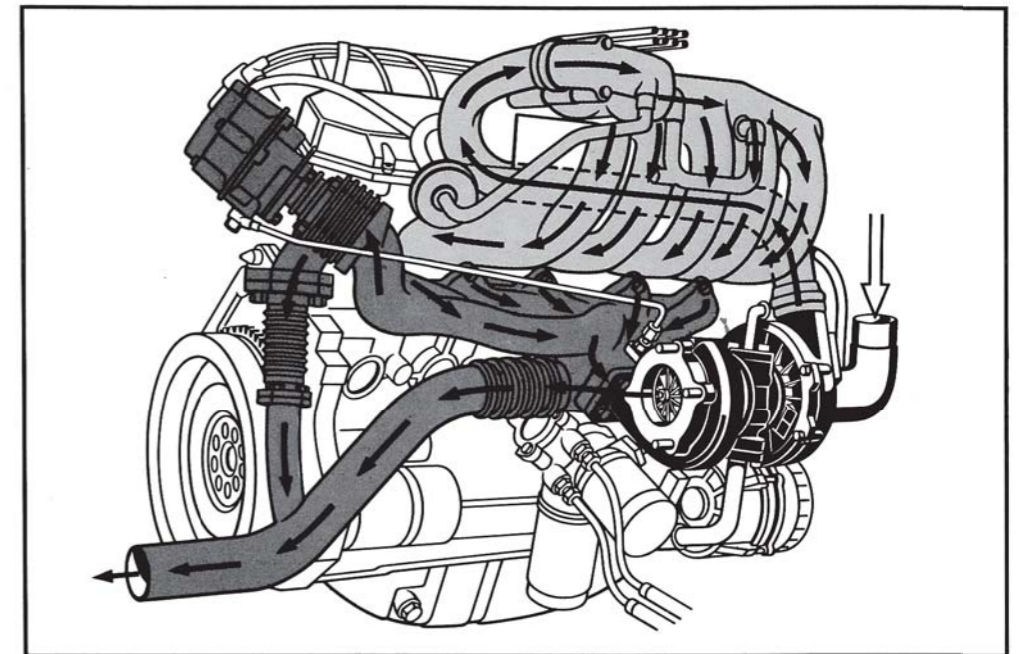
couple. Résultat : la faible masse du moteur 5 cylindres est préservée, permettant ainsi le transfert sur l'Audi 200 5T, des avantages spécifiques de la traction avant.

Notons également les valeurs d'émission favorables qui rendent ce moteur particulièrement écologique. Puis son « silence » presque perceptible, son couple régulier et sa souplesse qui, associée aux avantages de la traction avant, favorise la tenue de route sur sols glissants.

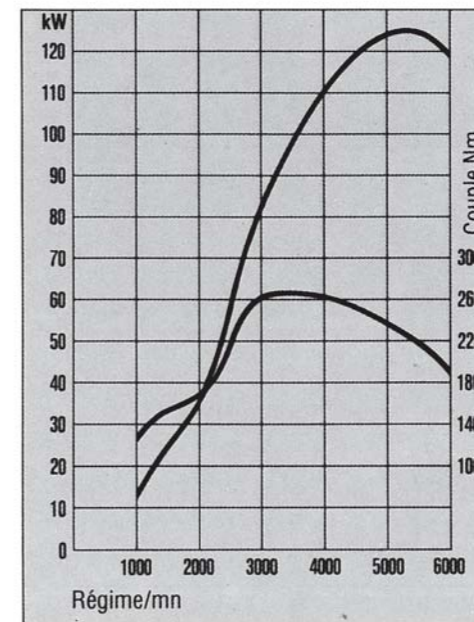
5 cylindres – injection avec ou sans turbo compresseur –, les deux

moteurs sont équipés d'un dispositif électronique veillant à la parfaite régularité des temps d'allumage. Le résultat pour vous se solde par une appréciable économie de carburant.

En outre, ces deux moteurs ont en commun une boîte de vitesses mécanique à 5 rapports. La version Audi 200 5T (170 Ch) offre les avantages de performance et d'accélération d'une boîte adaptée aux caractéristiques de son moteur à turbo-compresseur. Sur l'Audi 200 5E (136 Ch), le cin-



*Un moteur à turbo-compresseur de 170 Ch DIN (125 kW)*



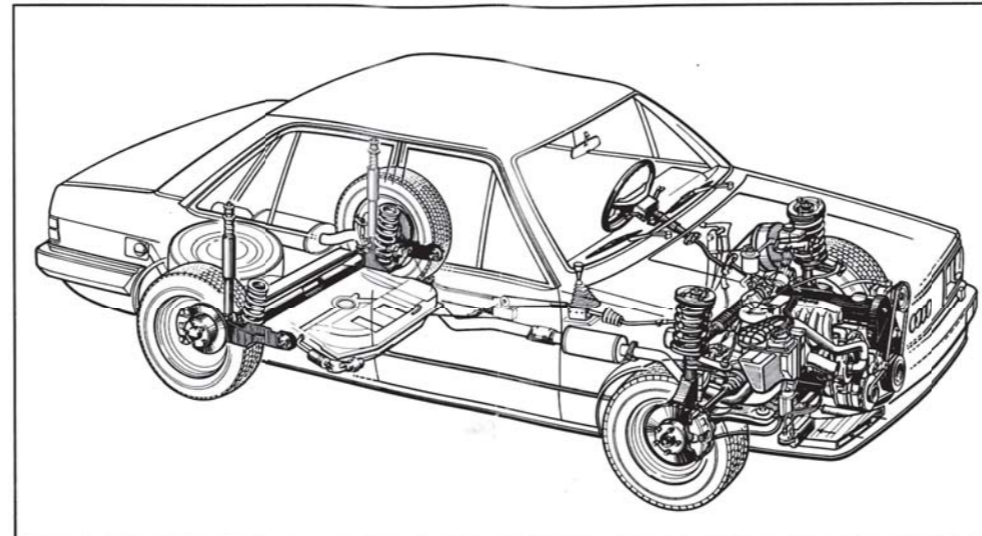
*Diagramme comparatif des puissances et couples du moteur 5 cylindres : à injection et turbo-compresseur.*

*Nota : Le programme d'importation normal français ne prévoit pas l'Audi 200 en version moteur 136 Ch DIN (Audi 200 5E).*

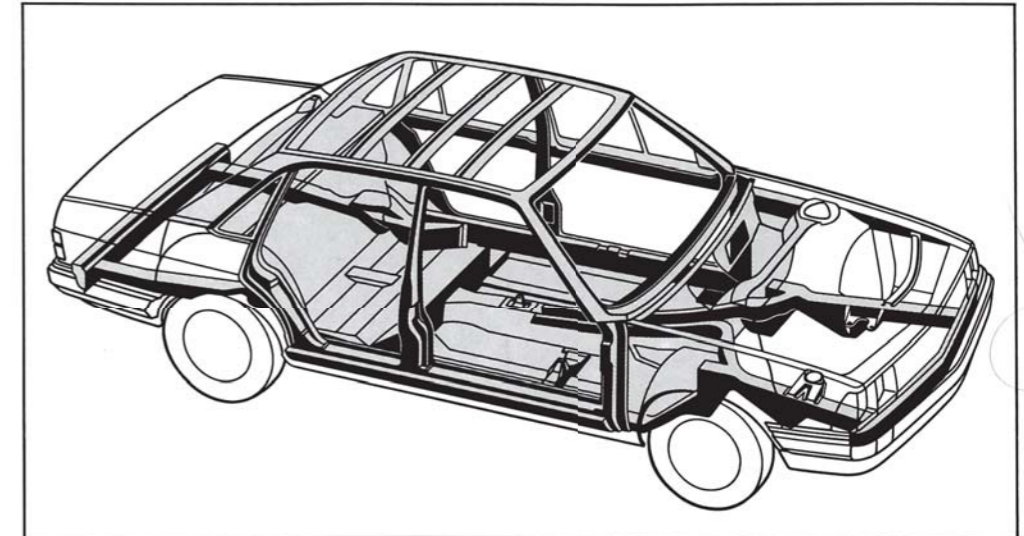
quième rapport abaisse favorablement le régime moteur, donc le niveau sonore et la consommation. Ces dispositions de rendement énergétique se voient encore renforcées sur l'Audi 200 5E par un témoin qui s'allume lorsque le moteur atteint un niveau de consommation trop dispendieux et qui s'éteint dès enclenchement du rapport supérieur.



# L'Audi 200. La résultante d'une longue tradition de sérieux, d'une technique maîtrisée. Une conception pragmatique de la construction automobile au profit de votre sécurité.



Le châssis de l'Audi 200: un empattement long à voies larges, des freins à disques aux quatre roues, une suspension à jambes de force à l'avant et essieu à bras de torsion à l'arrière, traction avant et bonne synchronisation des effets de suspension et d'amortissement.



La carrosserie ultra-perfectionnée de l'Audi 200: un habitacle formant cellule de sécurité protégé par de robustes longerons à points de résistance calculés.

## Un châssis hautement performant.

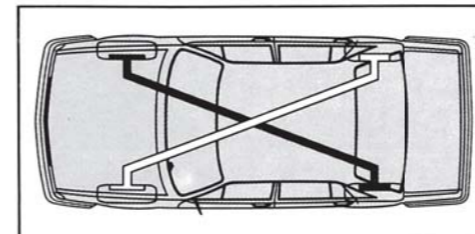
A voiture d'exception, châssis spécial. Le châssis de l'Audi 200, très élaboré, vise à vous assurer un maximum de confort et de sécurité.

Notre souci majeur dans la conception de ce châssis « spécifique » était de vous assurer en toute circonstance la plus grande marge de sécurité possible.

Au plan sécurité active, l'Audi 200 réunit, en effet, les avantages d'un système de freinage longuement éprouvé: le double-circuit en diagonale avec ceux d'une formule efficace, très appréciée en compétition: freins à disques aux quatre roues avec disques surdimensionnés et ventilés à l'avant. Le tout encore renforcé par une direction auto-stabilisante – autre technique traditionnelle Audi – et par

des pneus taille basse à large bande de roulement.

Au chapitre confort de conduite, signalons les avantages évidents pour la tenue de route d'un long empattement, de larges voies et d'une synchronisation précise des mouvements de suspension et d'amortissement, et enfin, d'une direction assistée.



Le double-circuit en diagonale assure, en toutes circonstances, un freinage équilibré entre les roues avant et arrière. Un système à même de maintenir en cas d'incident 50 % de vos possibilités de freinage.

## Les avantages d'un principe éprouvé: la traction avant.

La traction avant. Ses avantages ne sont plus à démontrer. Une tradition chez Audi qui s'im-

posait plus que jamais sur la plus vélocité des Audi: l'Audi 200 5T (Turbo). Là, ses avantages se per-

çoivent tout particulièrement. En virage, où vous serez étonnés par l'extrême stabilité de l'Audi 200. Par vent latéral, où vous serez saisi

par son calme olympien. Sur routes glissantes, où vous apprécierez sa tenue de cap exemplaire.

## Un sens réaliste de la sécurité.

C'est une longue tradition: chaque Audi bénéficie des plus récents développements d'une technique automobile maîtrisée: la technique Audi.

Cette conception pragmatiste du développement de nos produits, explique, entre autres, leur haut degré de sécurité passive: un châssis ultra-rigide abritant un habitacle quasi-indéformable, protégé à l'avant et à l'arrière par de nouveaux longerons à points de déformations programmés, et sur les côtés, par de robustes contreforts encadrant d'épaisses portières à serrure auto-bloquantes.

Autant de perfectionnements établis sur de longues années de recherches et d'études vérifiées par l'expérience, celle des résultats de nombreux tests de simulation (crash-tests). Des observations qui prouvent l'efficacité des zones

froissables de l'Audi 200, la haute résistance de sa cellule-passagers: un habitacle où angles et arrêtes ont été proscrits, où le capiton du tableau de bord est flexible, où la colonne de direction – du type sécurité – est déboîtable en cas d'accident. Sans oublier les autres mesures de protection plus spécifiques à l'Audi 200: boîtier de direction placé en deçà de l'axe avant, sièges solidement ancrés au plancher, équipés d'appuie-tête et de ceintures à enrouleur.





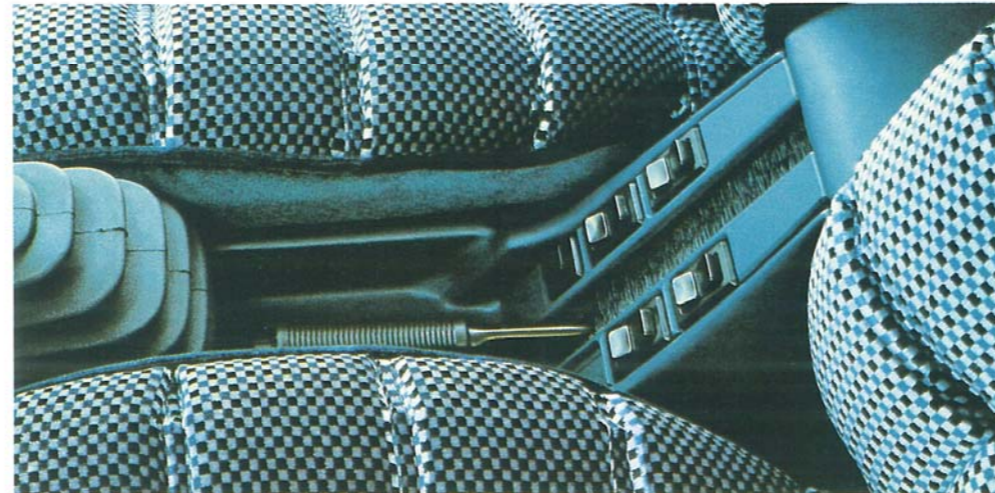
# Le confort de l'Audi 200, une succession d'attentions pratiques et séduisantes.

L'équipement de l'Audi 200 offre de quoi satisfaire toutes les exigences. Le décor velours de l'habitacle crée une ambiance feutrée et sélecte propice à la détente. Prenez place. Remarquez l'invite engagement des sièges moelleux idéalement galbés, la finesse et le soyeux de leur tissu, l'élégance de leurs appuie-tête ajourés pour ne pas gêner la visibilité. Et les nombreux autres agréments à vocation très pratique : les parements de portières munies d'accoudoirs et vide-poches, la planche de bord de forme nouvelle qui répartit rationnellement manettes et cadrans, le siège du conducteur réglable en hauteur, les pochettes à soufflets aux dos des sièges avant...

Entre autres détails recherchés, notez les lève-glaces électriques commandés par simple pression du doigt, le verrouillage central électro-pneumatique des portières et du coffre, le pare-brise feuilleté et les vitres athermiques teintées, la montre digitale encadrée entre deux pare-soleil capitonnés, la commande de réglage interne des projecteurs. Et pour vos deux passagers arrière, l'attention raffinée d'un bloc cendrier-allume-cigare à spot de lecture.



Les attraits d'un poste de conduite raffiné, clair et rationnel.



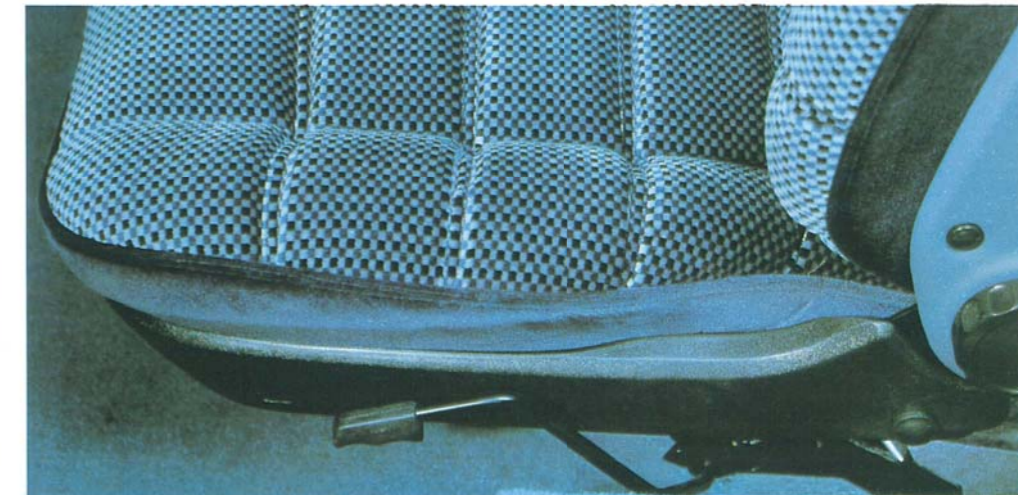
Vitres à commande électrique.



Cendrier, allume-cigare et spot lumineux aux places arrière.



Vide-poches dépliant.



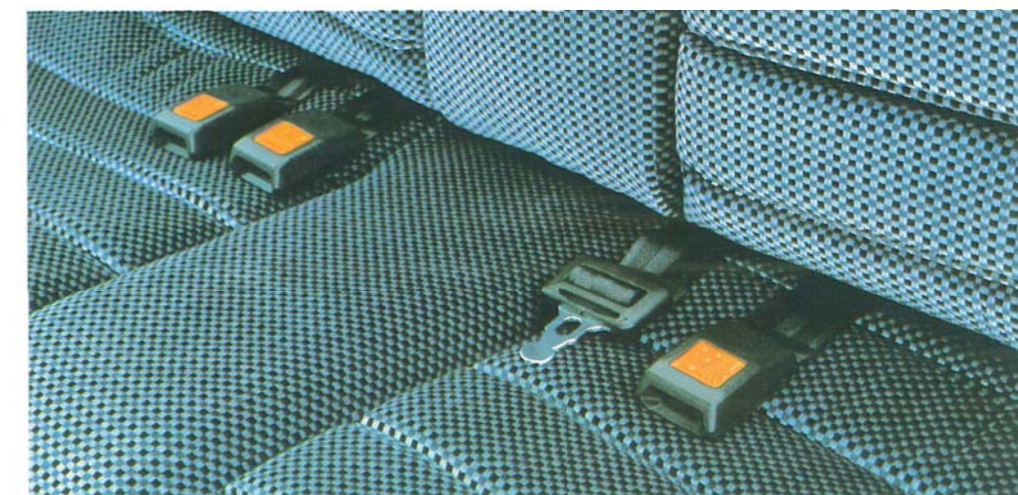
Siège conducteur réglable en hauteur.



Indicateur de compression (turbo).



Appuie-tête à l'arrière.



Ceintures de sécurité à tous les sièges.



Jantes alliage léger à pneus taille basse.



Dispositif lave-phares.



Pare-brise en verre feuilleté.



Verrouillage électro-pneumatique.



Rétroviseur extérieur réglable de l'intérieur.

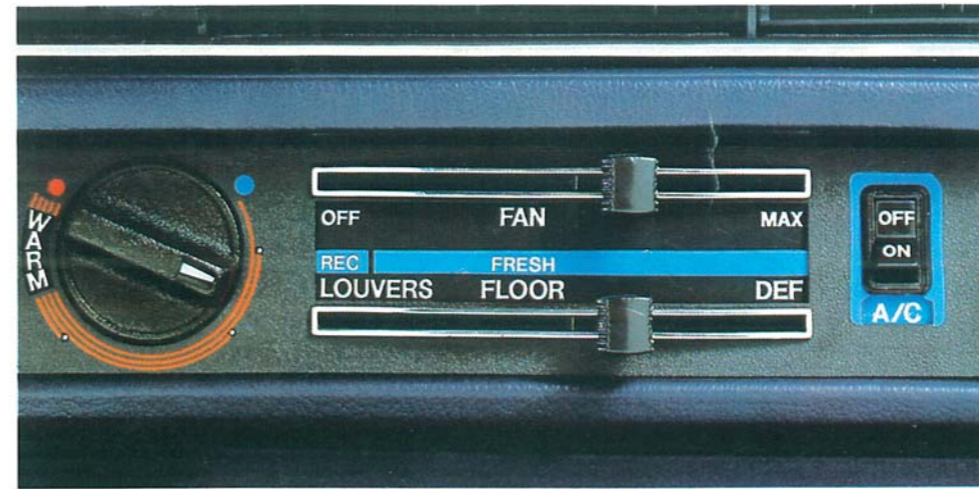
## L'Audi 200 offre nombre d'agréments exclusifs, en série.

L'exclusif sur l'Audi 200 se remarque dès l'extérieur : laque métallisée vernie, vitrage de teinte bronze.

Mais ces équipements d'exception n'ont pas qu'une finalité esthétique. Ils améliorent votre bien-être passif et actif. Par exemple, l'irisation verte qui longe le haut du pare-brise a pour fonction de mieux vous protéger contre les radiations nocives du soleil ; le siège réglable en hauteur, celle d'accroître votre confort de conduite ; le second rétroviseur externe réglable de l'intérieur, celle d'augmenter votre champs de vision, donc votre sécurité.

Les larges baguettes de bas de caisse s'insèrent merveilleusement dans l'esthétique de l'Audi 200. Mais elles remplissent également un rôle de protection efficace contre les petites inattentions d'autrui dans les parking.

Et les qualités de tenue de route conférées par des pneus taille basse à large bande de roulement sont évidentes.



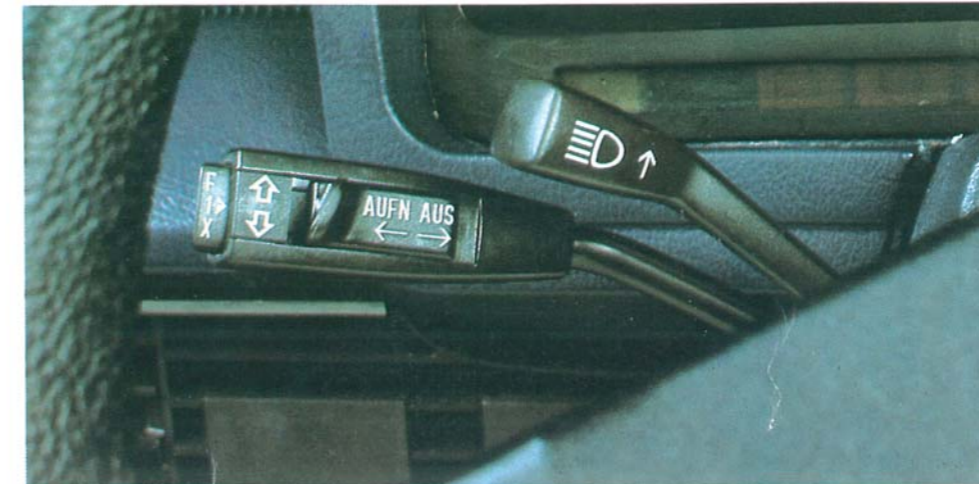
Climatiseur.



Stéréo et lecteur de cassettes.



Boîte automatique.



Limiteur de vitesse.

## L'Audi 200. Jouez sur la gamme de ses options.

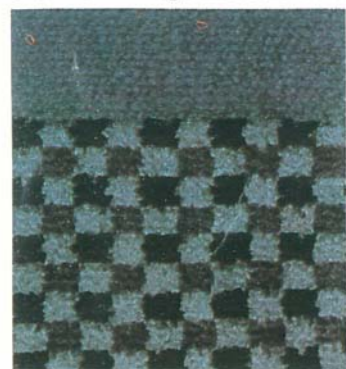
Une symphonie, tant sont nombreuses les options de l'Audi 200. Des accessoires qui souligneront encore votre sens très personnel du confort.

Moyennant supplément de prix, vous pourrez aussi obtenir une installation radio – le silence de l'Audi 200 favorise l'écoute stéréo –, un toit ouvrant à commande électrique pour mieux jouir de l'azur, un dispositif de climatisation pour une conduite détendue par toute température extérieure, une boîte de vitesses automatique pour souligner votre style très « soft » de conduite, un limiteur de vitesse pour votre tranquillité et portefeuille.

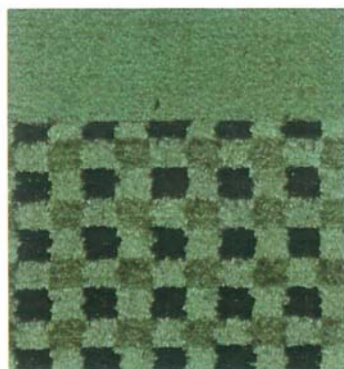
Des options de construction directement montées depuis nos chaînes de fabrication ou intégrables « après coup », dont vous demanderez la liste à votre Concessionnaire V.A.G.

# Garnissages et couleurs des versions Audi 200.

Garnitures-sièges velours de série



azur JD



jonc JU



café JW

Garniture-sièges cuir en option



café TK

Couleurs de carrosserie



Blanc P1



Bleu Caspienne métal W5



Rouge Indiana métal W9



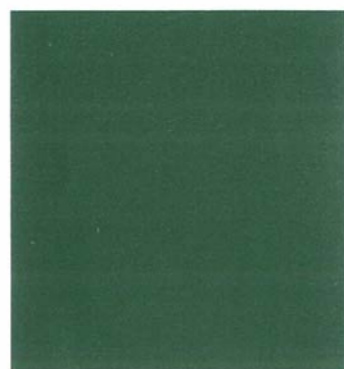
Saturne métal Y3



Vert Niagara métal Y4



Météore métal Y5



Vert onyx métal Z2



Argent métal Z4

Tableau des combinaisons de coloris carrosserie-garnissages

Audi 200		Couleurs de carrosserie													
		A1	P1	W5	W9	Y3	Y4	Y5	Z2	Z4					
Garnissages-sièges tissu velours	Tableau de bord	Noir	Blanc	Bleu Caspienne mét.	Rouge Indiana mét.	Saturne métal	Vert Niagara métal	Météore métal	Vert onyx métal	Argent métal					
Azur	Baltic														
Jonc	Lierre														
Café	Café														
Garnissage-sièges cuir en option	Tableau de bord														
Café	Café														

**Nota:**  
L'impression sur papier ne permet pas la reproduction fidèle des couleurs. Ceci, tant pour les couleurs extérieures qu'intérieures. Veuillez vérifier leur ton exact ainsi que l'effet de leur combinaison chez votre Concessionnaire V.A.G.

# L'Audi 200 bénéficie d'un vaste éventail d'avantages « marque » et d'un réseau moderne empreint d'une longue expérience de sérieux et d'efficacité : le réseau V.A.G.

Voici l'éventail des avantages offerts par la marque :

- des prix de vente garantis 90 jours par le bon de commande du véhicule,
- un réseau de plus de 560 points de vente et de service bien répartis en France et qui applique les garanties contractuelles Audi,
- une garantie contractuelle de 12 mois sur toutes les voitures neuves : pièces et main-d'œuvre incluses, sans aucune limitation de kilométrage,
- des possibilités de financement grâce au Crédit Classique présenté par la Société Volkswagen France de Financement ou à la Location Longue Durée avec promesse de vente,
- la garantie Carrosserie 6 ans. Toute nouvelle Audi achetée depuis le 7 mars 80, bénéficie d'une garantie exceptionnelle : la garantie longue vie carrosserie. C'est une garantie totale main-d'œuvre et fournitures contre les détériorations internes de la carrosserie dues à

la corrosion. Vous devez seulement faire vérifier, au bout de la seconde et quatrième année, l'état de votre carrosserie par un Concessionnaire V.A.G.

Voici l'étendue des services offerts par nos Concessionnaires V.A.G. Des services pour votre tranquillité :

- un accueil personnalisé par des hommes compétents au sein d'un Réseau de Concessions et d'Agences modernes et bien équipées,
- des mécaniciens formés régulièrement par des techniciens Maison. Donc de véritables spécialistes partout en France,
- des méthodes d'intervention techniques modernes,
- des opérations codifiées et tarifées. Des « prix paquet » pour certaines interventions d'envergure, main-d'œuvre et taxes comprises. Vidange tous les 7500 km, révision tous les 15 000 km,
- un tarif main-d'œuvre de réparations sans surprise : évaluation du coût des réparations avant

leur exécution et contrôle précis des factures,

- l'Express-service qui, dans chaque atelier, effectue les petites réparations urgentes en un minimum de temps,
- une garantie de 6 mois ou 10 000 km\*) sur les réparations contre tout défaut ou malfaçon, pièces d'origine et main-d'œuvre comprises,
- un large stock de pièces de rechange d'origines et accessoires spécialement étudiés pour les véhicules Audi dans chaque atelier ; stock alimenté par le dépôt Volkswagen France (50 000 références en permanence),
- un système d'acheminement ultra-rapide de pièces pour les cas « très spéciaux » de dépannage.

Autant de services que nos Concessionnaires signeront désormais de leur nouvelle appellation « Concessionnaire V.A.G. ». Une appellation qui rend justice à leurs multiples activités.

\*) Au premier des deux termes atteints.

## Principales spécifications Audi 200 5T Programme d'importation français

Version	5 T
Moteur	5 cylindres en ligne
Carburant	à injection avec turbo-compresseur
Cylindrée	2,2 l (2144 cm <sup>3</sup> )
Puissance DIN/kW	170/125 à 5300 t/mn
Puissance fiscale	11 CV
Couple maxi	265 Nm à 3300 t/mn
Boîte de vitesses	à 5 rapports synchronisés En option : boîte automatique
Direction	hydraulique et assistée
Roues/pneus	en alliage léger 6 J x 15/taille basse à large bande de roulement 205/60 HR 15
Performances boîte méc./autom.	vitesse maxi : 202/195 km/h accélération 0 à 80 km/h : 5,9/6,5 sec accélération 0 à 100 km/h : 8,7/9,6 sec
Consommation boîte méc./autom.	Valeurs conventionnelles UTAC aux 100 km – vitesse stabilisée à 90 km/h : 8,9/10,0 l – à 120 km/h : 11,8/12,9 l – en ville : 15,7/15,4 l Essence Super

Pour de plus amples détails, veuillez vous référer au tableau caractéristiques techniques joint au présent catalogue.

## Audi: la maîtrise

Dans certains pays, les modèles, équipements, accessoires, couleurs et garnitures sont différents de la description donnée dans le présent catalogue.

Renseignez-vous donc auprès de votre Concessionnaire V.A.G le plus proche sur l'offre valable dans votre pays.

